

СИФИЛИС

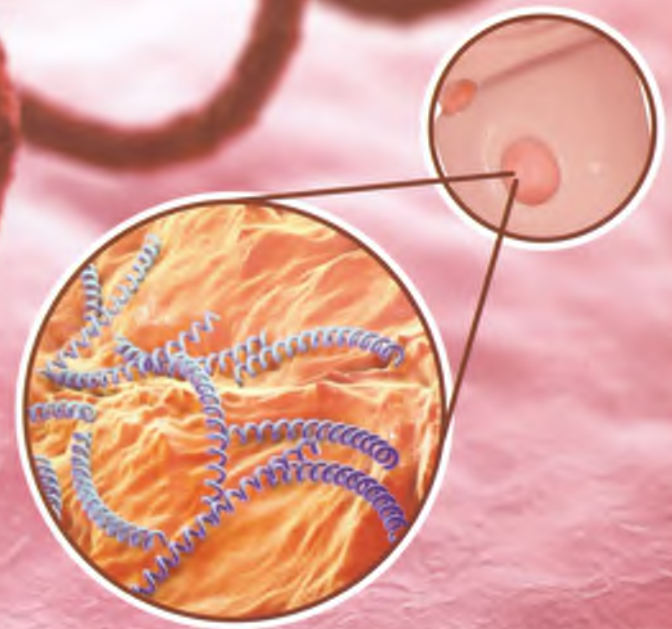
Что это такое?
Что с этим делать?



Если у Вас есть вопросы, сомнения,
вам необходима консультация, лечение
ОБРАЩАЙТЕСЬ ЗА ПОМОЩЬЮ:

ГКУЗ ПК «Пермский краевой центр
по профилактике и борьбе со СПИД
и инфекционными заболеваниями»
г. Пермь, ул. Связева, 21
Тел. регистратуры: +7 (342) 285-03-56
www.aids-centr.perm.ru

ГБУЗ ПК «Краевой клинический
кожно-венерологический диспансер»
Тел. регистратуры: +7 (342) 206-22-16
www.kkvdp.perm.ru



СИФИЛИС – тяжелое инфекционное заболевание, которое вызывается бактериями

КАК МОЖНО ЗАРАЗИТЬСЯ СИФИЛИСОМ?

Заражение сифилисом происходит половым путем от больного партнера. Беременная мать может передать сифилис плоду через плаценту.

КАК ПРОТЕКАЕТ СИФИЛИС?

СИФИЛИС ПРОХОДИТ **3** В СТАДИИ РАЗВИТИЯ

ПЕРВАЯ СТАДИЯ

Через 3–4 недели после заражения появляется безболезненная язвочка на половых органах, прямой кишке; язвочки могут появляться в любых местах, это зависит от вида полового контакта. Язвенные поражения гениталий повышают риск инфицирования ВИЧ в 6 раз. Если лечение не проводилось, язва заживает и через 4–6 недель наступает вторая стадия заболевания.

ВТОРАЯ СТАДИЯ

Появляется сыпь по всему телу, могут выпадать волосы, ресницы. Высыпания бывают на коже, во рту, на половых органах, стопах, ладонях. Высыпания могут исчезать и появляться вновь и обычно не беспокоят больного.

ТРЕТЬЯ СТАДИЯ

Самая опасная. Если лечение не проводилось, то возникают тяжелые заболевания внутренних органов, нервной системы. Клиника будет зависеть от того, какой орган поврежден. Третья стадия может привести к тяжелой инвалидности и даже смерти больного.

ИЗЛЕЧИМ ЛИ СИФИЛИС?

Да, излечим. Чем раньше больной обратится к врачу, тем скорее избавится от тяжелого заболевания.

КТО ЛЕЧИТ СИФИЛИС?

Сифилис лечит врач дерматовенеролог. Самостоятельный прием лекарств ведет к огромным осложнениям.

ТРУДНО ЛИ ЛЕЧИТЬ СИФИЛИС?

ДА! Не каждый препарат действует на бактерии сифилиса.

КАК ЗАЩИЩАТЬ СЕБЯ ОТ ЗАРАЖЕНИЯ СИФИЛИСОМ?

БЕЗОПАСНЫЙ СЕКС:

- ✓ наличие одного постоянного полового партнера;
- ✓ использование презерватива.

КОГДА ОБРАЩАТЬСЯ ЗА ПОМОЩЬЮ?

Если Вы обнаружили у себя нижеперечисленные симптомы, срочно обратитесь к дерматовенерологу:

- ✓ язвочки на половых органах, анусе, вокруг них;
- ✓ сыпь, в том числе на ладонях и стопах;
- ✓ увеличение лимфатических узлов, после язвочек;
- ✓ выпадение волос, ресниц;
- ✓ зуд и раздражение половых органов;
- ✓ выделение из половых органов.